



# Microsoft Cloud

Ihr Weg in die Cloud

# IT-Ressourcen

Komfort

Kommunikation

## IT-Ausstattung

Informationen

mobile Endgeräte

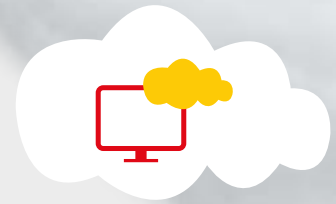
flexibler  
Arbeitsort

Individualität

*Mobilität und Cloud sind erfolgsentscheidend für die Zukunft von Unternehmen."*

*Brad Anderson, Corporate Vice President für Cloud & Enterprise bei Microsoft*





## Ihr Weg in die Cloud beginnt hier

Die Arbeitswelt verändert sich. Der weitgehend **orts-, zeit- und geräteunabhängige Zugriff** auf Unternehmensressourcen eröffnet den Mitarbeitern neue Möglichkeiten, jenseits von Büro und Schreibtisch produktiv zu sein. Dabei werden gewohnte Prozesse auch auf den Prüfstand gestellt. In der IT bricht ein neues Zeitalter an. Es gibt **mehr Anwendungen, mehr Endgeräte** und auch **mehr Daten** als jemals zuvor.

Microsoft hat diese Herausforderung erkannt und begleitet Unternehmen weltweit auf dem Weg in die neue Arbeitswelt. Mit **höchsten Standards** für **Sicherheit** und **Datenschutz**, die für die Unversehrtheit Ihres wertvollsten Besitzes sorgen: die Daten und Informationen in Ihrem Unternehmen.

Genießen Sie jederzeit und überall **größte Flexibilität**: IT-Infrastruktur, Rechenkapazität, Datenspeicher oder Software als Service von einem externen Cloud-Anbieter.





## Plattform

Die Umformung Ihres Rechenzentrums mit **hybrider Cloud-Flexibilität** kann Ihre Plattform so flexibel wie Ihr Unternehmen machen. Die Microsoft Cloud mit **Microsoft Azure, Windows Server** und **Microsoft System Center** bietet eine Plattform, die sich von Ihrem Rechenzentrum vor Ort bis in die Cloud erstreckt. Sie haben die Freiheit, in jede Richtung zu **skalieren** und in Ihrem Tempo **Innovationen** voranzutreiben.



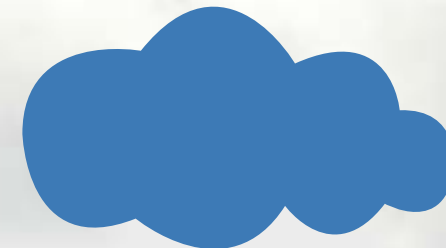


## Data Insights



Wie kann man bei zunehmenden Datenmengen den **Überblick** behalten? Wir unterstützen Sie dabei, entscheidende Einblicke zu gewinnen und Ihr Unternehmen innovativer zu gestalten.

Mit Power **BI für Office 365** und **Microsoft SQL Server** kann auch Ihr Unternehmen wichtige geschäftliche Einblicke in praktische Aktionen umwandeln. Darüber hinaus bietet Ihnen **Microsoft Dynamics CRM** eine vereinheitlichte Kundenansicht, mit der Sie ein besseres, konsistenteres Kundenerlebnis schaffen können.





## Produktivität

Wir unterstützen Sie und Ihr Team bei der **zeit- und ortsunabhängigen Zusammenarbeit**. Dabei wird Software, die bereits vielen bekannt ist, durch Funktionen aus sozialen Netzwerken angereichert. **Office 365** bietet ein vertrautes Erlebnis auf fast allen Geräten und verschafft Ihrem Unternehmen die Möglichkeit, im Büro, zu Hause und unterwegs gleichermaßen produktiv zu sein. So können Teams unabhängig vom Arbeitsort Aufgaben schneller und effizienter erledigen – natürlich unter Berücksichtigung professioneller Sicherheitsstandards.





## Social

Wie **kommunizieren** Sie heute? **Soziale Medien** haben unsere Arbeitsweise verändert und beeinflussen diese maßgeblich. Vernetzen Sie sich und Ihre Mitarbeiter, teilen Sie Ihr Wissen und Ihre Ideen - lassen sie Großes aus Kleinem entstehen!

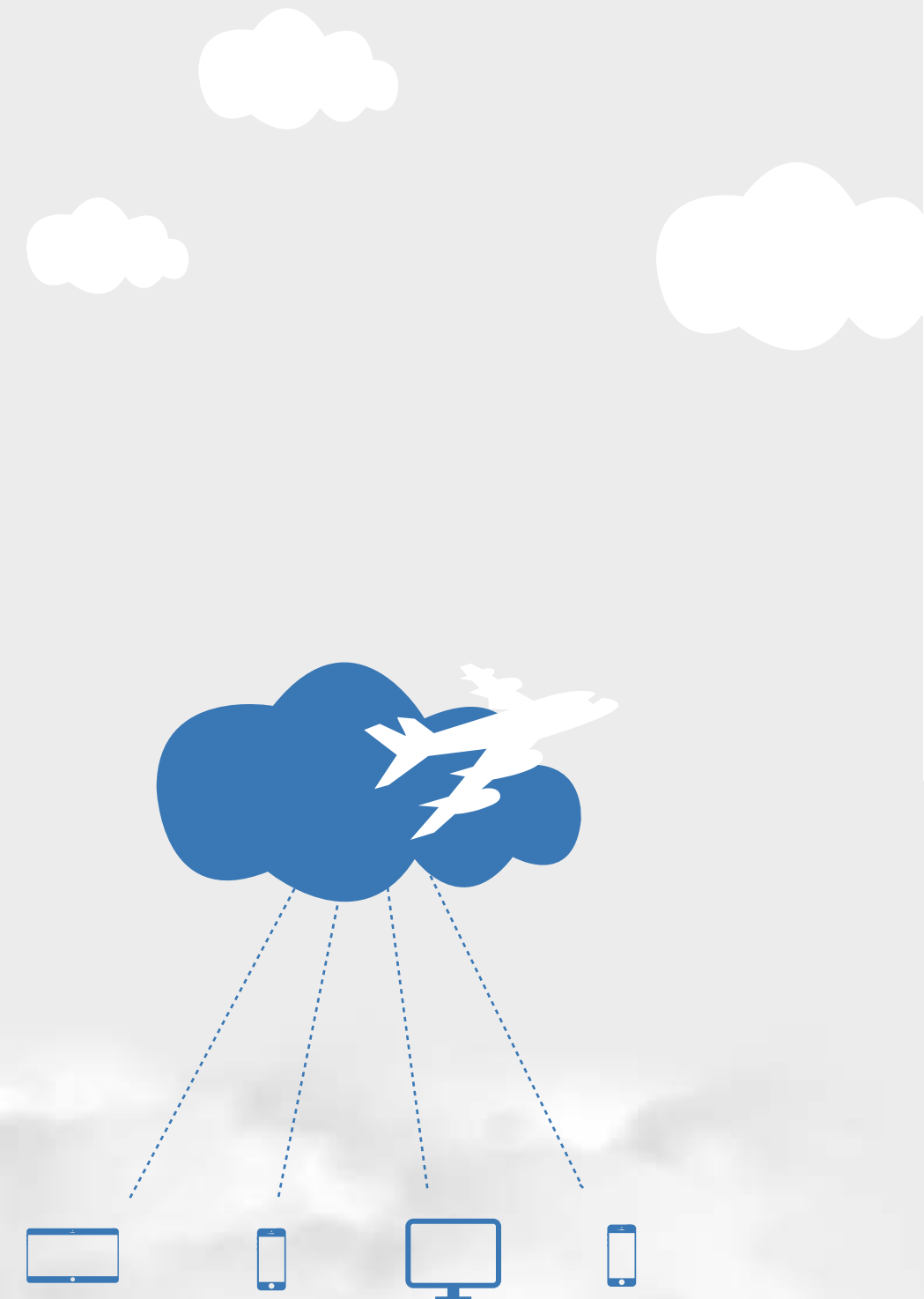
Soziale Tools wie **Yammer** und **Lync** erschließen bessere Möglichkeiten der Zusammenarbeit und zum Aufbau von Communities. **Office 365** lässt Teams von nahezu jedem Ort aus und auf allen Geräten zusammenarbeiten – und überwindet die Grenzen zwischen den einzelnen Abteilungen.



# Mobilität

Häufig wechselnde Arbeitsorte, mehrere Endgeräte pro Benutzer und der Austausch von Daten über öffentliche Netzwerke sind alltägliche Szenarien der heutigen Arbeitswelt. Darüber hinaus verschwimmen Grenzen zwischen Beruf und Privatleben, d.h. Anwendungen müssen auf verschiedenen Geräten funktionieren. Ebenso erwarten Mitarbeiter, dass sie ortsunabhängig arbeiten können und jederzeit Zugang zu allen Dokumenten und Inhalten haben sowie im ständigen Austausch mit Kollegen stehen können.

**Intune** dient der Verwaltung von PC und mobilen Endgeräten über das Internet. Somit können Unternehmen ihren Mitarbeitern Zugriff auf Unternehmensanwendungen, -daten und -ressourcen von nahezu überall und auf beinahe jedem Gerät ermöglichen. Gleichzeitig wird die Absicherung der Unternehmensdaten gewährleistet.







## Gründe für die Microsoft Cloud

- Verankerung modernster Arbeitsweisen und Tools im Unternehmensalltag
- Zeiteinsparungen in der Infrastrukturadministration durch Automatisierung
- Kosteneinsparungen durch die Schaffung einer integrierten Microsoft IT-Landschaft
- mehr Flexibilität und einfachen Zugriff auf zusätzliche Ressourcen
- sehr hohe Verfügbarkeit von 99,9 %



*„Die Microsoft Cloud Services bieten am Markt den integriertesten Ansatz, wenn es darum geht sowohl die interne IT-Infrastruktur als auch darauf aufsetzende Produktivitätslösungen zeitgemäß zu betreiben und bequem auf dem neusten Stand zu halten“*

## **Ansprechpartner**

**Christina Meiers**

Sales Executive

Sie möchten erleben, welche Vorteile die Microsoft Cloud bietet? Wir informieren Sie gerne!

[christina.meiers@dataone.de](mailto:christina.meiers@dataone.de)

+49 681 98915 149

*C. Meiers*